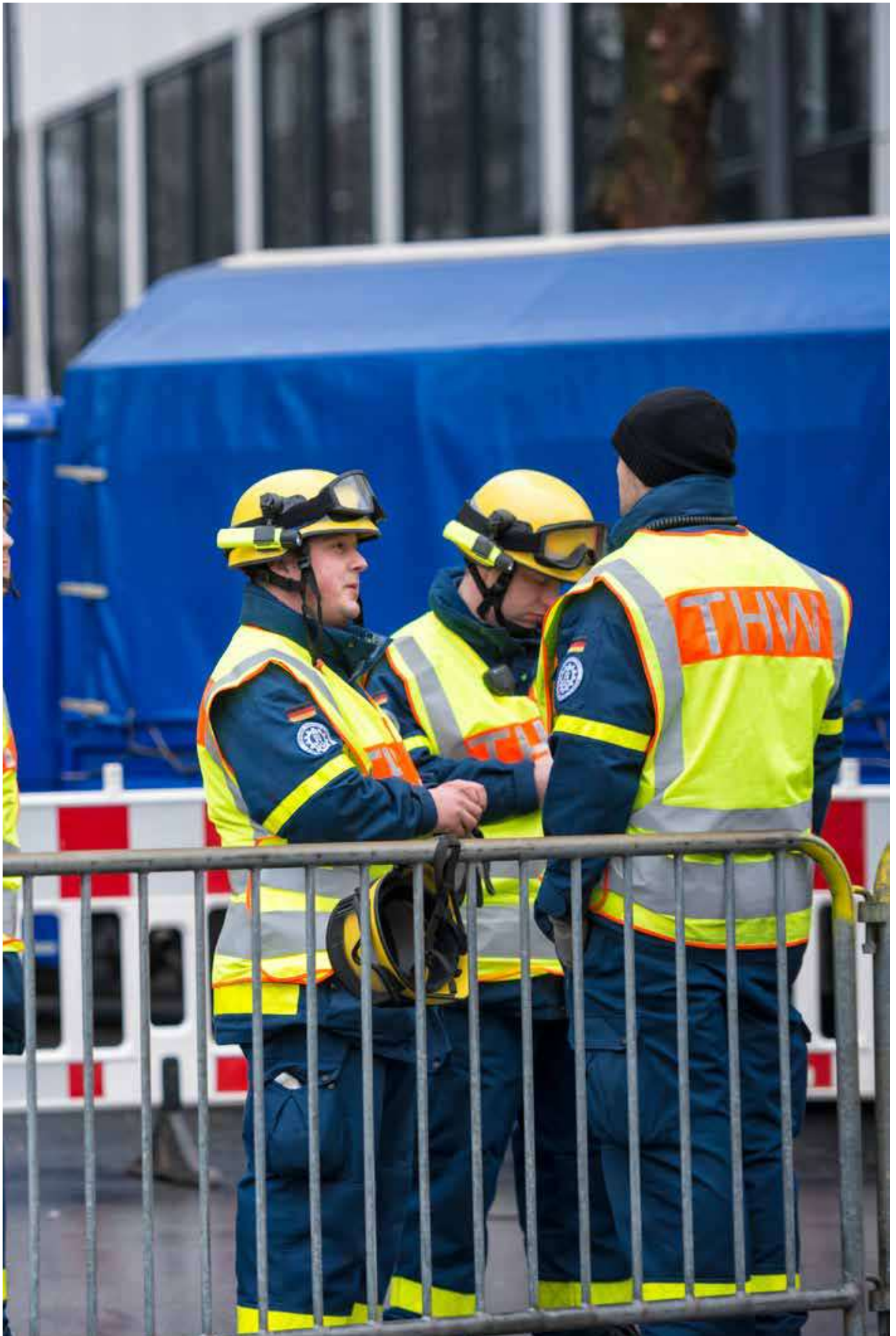


Notstromeinspeisung





Eine zuverlässige und sichere Versorgung mit elektrischem Strom ist eine Grundvoraussetzung für ein funktionierendes Miteinander. Um die Infrastruktur vor möglichen Blackouts zu schützen, sind Notstromspeisungen heutzutage ein wichtiger Bestandteil. Gerade in kritischen Bereichen wie Krankenhäuser, Rettungsdiensten, Kraftwerken, technischen Anlagen etc. hätte ein Stromausfall gravierende Folgen. Bals hat hierfür die passende Antwort. Unsere Produkte im Bereich Notstromspeisung erfüllen die gültige Norm DIN VDE 0100-541 Beiblatt 1 und werden nach höchsten Qualitätsstandards „Made in Germany“ gefertigt.



Einsatzgebiete

Krankenhäuser, Pflegeheime, Industrieanlagen, öffentliche Gebäude, Rettungswachen, wichtige technische Anlagen.



Normung

Gemäß den Festlegungen nach DIN VDE 0100-551 Beiblatt 1, Pkt. 4.2.2 sind unsere Notstromspeisungen mit CEE 1h Steckvorrichtungen ausgestattet und sind durch elektrische Laien bedienbar.



Variable Ausführungen

Alle im Prospekt gezeigten Ausführungen sind auf Anfrage auch in 6h erhältlich.



Individuelle Lösungen nach Kundenwunsch

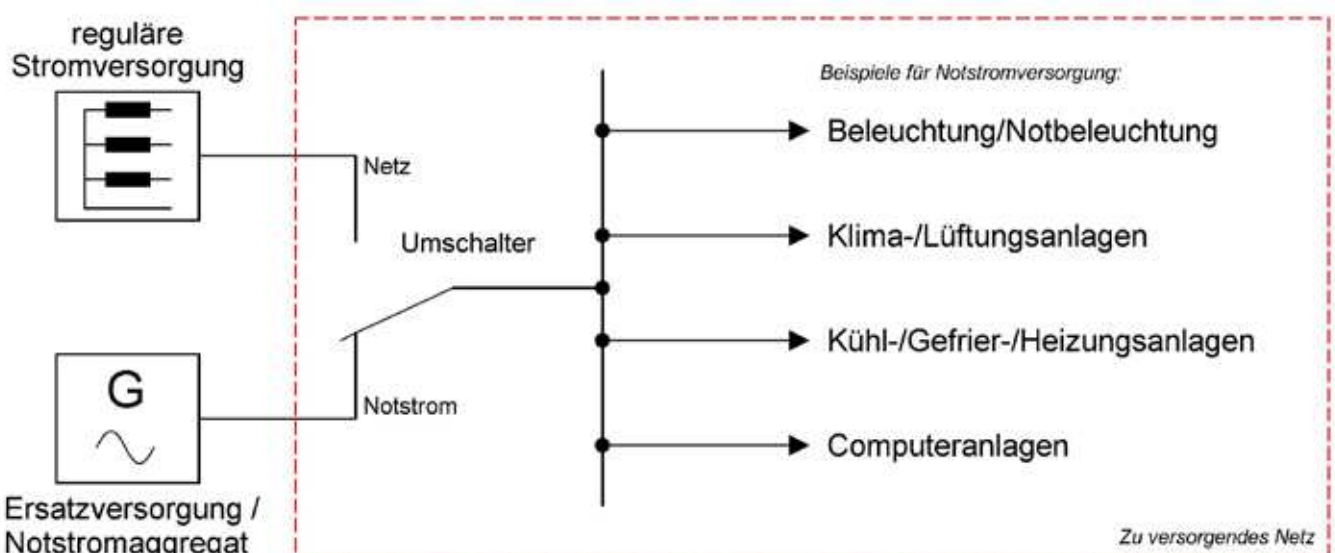
Auf Wunsch erhalten Sie weitere Lösungsvorschläge außerhalb dieses Sortiments. Gerne planen wir gemeinsam individuelle Applikationen.



Optimale und zuverlässige Qualität

Der nach ISO-9001 zertifizierte Fertigungsprozess in allen Werken stellt die hohe Produktqualität sicher.

Seit Jahren arbeitet Bals eng mit dem VDE Prüf- und Zertifizierungsinstitut zusammen. Zusätzlich verfügen wir über eigene Labor- und Prüfvorrichtungen, die das VDE-Institut offiziell anerkannt hat.



Schematischer Aufbau einer Notstromversorgung



Kaufmännische Ansprechpartner - Innendienst

Stephan Tigges
Tel.: 02723/771-127
Mail: stephan.tigges@bals.com

Susanne Jörres
Tel.: 02723/771-121
Mail: susanne.joerres@bals.com

Angelika Aßmann
Tel.: 02723/771-185
Mail: angelika.assmann@bals.com

Petra Fretter
Tel.: 02723/771-186
Mail: petra.fretter@bals.com

Marcel Köhldorfner
Tel.: 02723/771-126
Mail: marcel.koehldorfner@bals.com

Stefanie Tigges
Tel.: 02723/771-117
Mail: stefanie.tigges@bals.com

Sandra Aßmann
Tel.: 02723/771-156
Mail: sandra.assmann@bals.com

Sandra Reichling
Tel.: 02723/771-130
Mail: sandra.reichling@bals.com

Thomas Kordes
Tel.: 02723/771-187
Mail: thomas.kordes@bals.com

Mirco Pavlovic
Tel.: 02723/771-144
Mail: mirco.pavlovic@bals.com

Ruwen Flöper
Tel.: 02723/771-155
Mail: ruwen.floeper@bals.com

Technische Ansprechpartner - Fax: 02723/771-102

Heiko Germershausen
Tel.: 02723/771-181
Mail: heiko.germershausen@bals.com

Michael Jörres
Tel.: 02723/771-111
Mail: michael.joerres@bals.com

Klemens Ludwig
Tel.: 02723/771-103
Mail: klemens.ludwig@bals.com

Außendienst

Carsten Ehlers
Mobil: 0151/50406030
Mail: carsten.ehlers@bals.com

Torsten Gröschler
Mobil: 0171/7927816
Mail: torsten.groeschler@bals.com

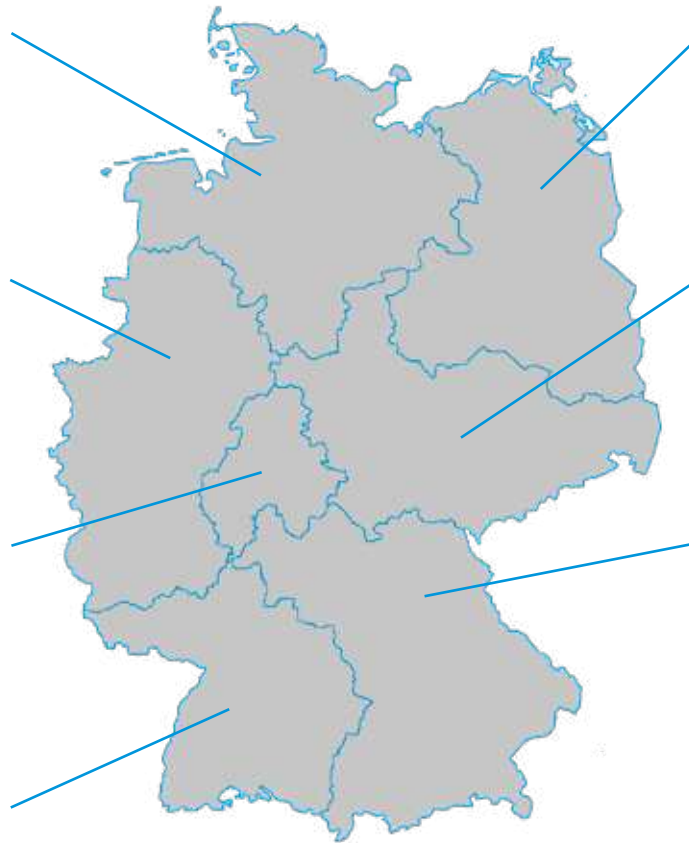
Christoph Ley
Mobil: 0151/17430091
Mail: christoph.ley@bals.com

Sven Sonntag
Mobil: 0171/1891797
Mail: sven.sonntag@bals.com

Klaus Welter
Mobil: 0171/7768486
Mail: klaus.welter@bals.com

Martin Kaczmarek
Mobil: 0151/61560865
Mail: martin.kaczmarek@bals.com

Tomas Sirovina
Mobil: 0171/8312335
Mail: tomas.sirovina@bals.com



Key-Account-Management

Dipl.-Ing. Thomas Brüning
Verkehrswirtschaft Schiene,
Energiewirtschaft, Stahl + Metall Industrie
Mobil: 0171/7767520
Mail: thomas.brueinig@bals.com

Klaus Welter
Baugewerbe, Veranstaltungstechnik, Mes-
segesellschaften, Windkraft
Mobil: 0171/7768486
Mail: klaus.welter@bals.com

Key-Account-Management
Bals Akademie

Eur.-Ing. Mario Rapp
Automotive, Chemische Industrie
Mobil: 0160/7192529
Mail: mario.rapp@bals.com

Handelsvertretungen

Hipp-Industrievertretungs GmbH
Zum Galgenacker 11 - Tor 2
79232 March-Buchheim
Tel.: 0761/402425
Mail: info@hipp-gmbh-fr.de

Guse Industrievertretungen
Inh. Sven Köhler
Bahndamm 15
33803 Steinhagen
Tel.: 05204914180
Mail: info@bernd-guse.de

Joachim Bührle Industrievertretungen
Bertha-Benz-Straße 2
72141 Walddorfhäslach
Tel.: 07127/928990
Mail: info@joachim-buehrle.de

Stecker TE-Plus mit MULTI-GRIP

- schraublose Klemmen
- hochwärmebeständiger Kontaktträger
- vernickelte Kontakte
- spezielle Zugentlastungsverschraubung
- Schutzart IP44



QUICK CONNECT
MULTI GRIP

21907

		>50 - 500V				
2P+E Ampere	3P+E Polzahl	3pol 1h	4pol 1h	5pol 1h	Stück	g
16	5		21907		10	180
32	5		210238		10	295

Stecker TE-Plus mit MULTI-GRIP

- schraublose Klemmen
- hochwärmebeständiger Kontaktträger
- vernickelte Kontakte
- spezielle Zugentlastungsverschraubung
- Schutzart IP67



QUICK CONNECT
MULTI GRIP

21534

		>50 - 500V				
2P+E Ampere	3P+E Polzahl	3pol 1h	4pol 1h	5pol 1h	Stück	g
16	5		21457		10	215
32	5		21534		10	363

Stecker TE mit MULTI-GRIP

- Schraubklemme
- Rahmenklemmen
- hochwärmebeständiger Kontaktträger
- vernickelte Kontakte
- spezielle Zugentlastungsverschraubung
- Schutzart IP44 bei 21785, IP67 bei 21400 und 21966



MULTI GRIP

21785

21966

		>50 - 500V				
2P+E Ampere	3P+E Polzahl	3pol 1h	4pol 1h	5pol 1h	Stück	g
63	5		21785		5	655
63	5		21400		5	680
125	5		21966		5	1235

Wandgerätestecker QUICK-CONNECT TE

- schraublose Klemmen
- hochwärmebeständiger Kontaktträger
- vernickelte Kontakte
- Leitungseinführung einmal oben (offen), zweimal unten (verschlossen)
- Gehäuseunterteil um 180° drehbar
- 4 Befestigungsbohrungen im Gehäuseboden
- geeignet für Durchgangsverdrahtung
- Schutzart IP44



QUICK CONNECT

24625

		>50 - 500V				
2P+E Ampere	3P+E Polzahl	3pol 1h	4pol 1h	5pol 1h	Stück	g
16	5		24625		10	305
32	5		24627		10	385

Wandgerätestecker QUICK-CONNECT TE

- schraublose Klemmen
- hochwärmebeständiger Kontaktträger
- vernickelte Kontakte
- Leitungseinführung einmal oben (offen), zweimal unten (verschlossen)
- Gehäuseunterteil um 180° drehbar
- 4 Befestigungsbohrungen im Gehäuseboden
- geeignet für Durchgangsverdrahtung
- Schutzart IP67



QUICK CONNECT

24625

		>50 - 500V				
2P+E Ampere	3P+E Polzahl	3pol 1h	4pol 1h	5pol 1h	Stück	g
16	5		24546		10	283
32	5		24686		10	408

Wandgerätestecker TE

- Schraubklemme
- Rahmenklemmen
- Leitungseinführung einmal oben (offen) und einmal unten (verschlossen) bei 63A
- Leitungseinführung M50 von oben bei 125A
- Gehäuseunterteil um 180° drehbar bei 63A
- hochwärmebeständiger Kontaktträger
- vernickelte Kontakte
- Schutzart IP44 bei 24594, IP67 bei 24689 und 24241



24594



24241

2P+E Ampere	3P+E Polzahl	>50 - 500V	3pol 1h	4pol 1h	5pol 1h	Stück	g
63	5	24594				5	1020
63	5	24689				5	1040
125	5	24241				1	1235

Kupplung TE-Plus mit MULTI-GRIP

- schraublose Klemmen
- hochwärmebeständiger Kontaktträger
- Kontex-Kontakt
- vernickelte Kontakte
- spezielle Zugentlastungsverschraubung
- Schutzart IP44



310044

2P+E Ampere	3P+E Polzahl	>50 - 500V	3pol 1h	4pol 1h	5pol 1h	Stück	g
16	5	310068				10	200
32	5	310044				10	340

QUICK CONNECT
MULTI GRIP

Kupplung TE-Plus mit MULTI-GRIP

- schraublose Klemmen
- hochwärmebeständiger Kontaktträger
- Kontex-Kontakt
- vernickelte Kontakte
- spezielle Zugentlastungsverschraubung
- Schutzart IP67



31405

2P+E Ampere	3P+E Polzahl	>50 - 500V	3pol 1h	4pol 1h	5pol 1h	Stück	g
16	5	31404				10	265
32	5	31405				10	420

QUICK CONNECT
MULTI GRIP

Kupplung TE mit MULTI-GRIP

- Schraubklemme
- Rahmenklemmen
- hochwärmebeständiger Kontaktträger
- Kontex-Kontakt
- vernickelte Kontakte
- Schutzart IP44 bei 31627, IP67 bei 310509 und 31641



31627



31641

2P+E Ampere	3P+E Polzahl	>50 - 500V	3pol 1h	4pol 1h	5pol 1h	Stück	g
63	5	31627				5	670
63	5	310509				5	720
125	5	31641				5	1300

MULTI GRIP

Wandsteckdose QUICK-CONNECT TE

- schraublose Klemmen
- Kontex-Kontakt
- vernickelte Kontakte
- Leitungseinführung einmal oben (offen) u. einmal unten (verschlossen) bei 16A 3p
- Leitungseinführung einmal oben (offen), zweimal unten (verschlossen) bei 16A 4p - 32A 5p
- Gehäuseunterteil um 180° drehbar
- Schutzart IP44



110579

2P+E Ampere	3P+E Polzahl	>50 - 500V	3pol 1h	4pol 1h	5pol 1h	Stück	g
16	5	110394				10	330
32	5	110579				10	380

QUICK CONNECT

Wandsteckdose QUICK-CONNECT TE

- schraublose Klemmen
- Kontex-Kontakt
- vernickelte Kontakte
- Leitungseinführung einmal oben (offen) u. einmal unten (verschlossen) bei 16A 3p
- Leitungseinführung einmal oben (offen), zweimal unten (verschlossen) bei 16A 4p - 32A 5p
- Gehäuseunterteil um 180° drehbar
- Schutzart IP67



11264

QUICK CONNECT

		>50 - 500V				
2P+E Ampere	3P+E Polzahl	3pol 1h	4pol 1h	5pol 1h	Stück	g
16	5	11667	10	400		
32	5	11264	10	450		

Wandsteckdose TE

- Leitungseinführung einmal oben (offen), zweimal unten (verschlossen) bei 63A
- Leitungseinführung M50 von oben bei 125A
- Gehäuseunterteil um 180° drehbar bei 63A
- hochwärmebeständiger Kontaktträger
- Kontex-Kontakt
- Rahmenklemmen
- vernickelte Kontakte
- Schutzart IP44 bei 11889, IP67 bei 11287 und 110140
- mit PILOT bitte an die Bestell-Nummer ein -P anhängen



11889



110140

		>50 - 500V				
2P+E Ampere	3P+E Polzahl	3pol 1h	4pol 1h	5pol 1h	Stück	g
63	5	11889	5	825		
63	5	11287	5	970		
125	5	110140	1	2085		

Anbausteckdose

QUICK-CONNECT TE

- schraublose Klemmen
- hochwärmebeständiger Kontaktträger
- Kontex-Kontakt
- vernickelte Kontakte
- Flansch 75 x 75 mm
- Schutzart IP44



130278

QUICK CONNECT

		>50 - 500V				
2P+E Ampere	3P+E Polzahl	3pol 1h	4pol 1h	5pol 1h	Stück	g
16	5	130278	10	170		
32	5	13822	10	225		

Anbausteckdose

QUICK-CONNECT TE

- schraublose Klemmen
- hochwärmebeständiger Kontaktträger
- Kontex-Kontakt
- vernickelte Kontakte
- Flansch 75 x 75 mm
- Schutzart IP67



QUICK CONNECT

		>50 - 500V				
2P+E Ampere	3P+E Polzahl	3pol 1h	4pol 1h	5pol 1h	Stück	g
16	5	13507	10	194		
32	5	13621	10	350		

Anbausteckdose TE

- Schraubklemme
- Flansch 107 x 100 mm bei 63A
- Flansch 120 x 120 mm bei 125A
- hochwärmebeständiger Kontaktträger
- Kontex-Kontakt
- Rahmenklemmen
- vernickelte Kontakte
- Schutzart IP44 bei 130279, IP67 bei 13854 und 13613
- mit PILOT bitte an die Bestell-Nummer ein -P anhängen



130279



13613

		>50 - 500V				
2P+E Ampere	3P+E Polzahl	3pol 1h	4pol 1h	5pol 1h	Stück	g
63	5	130279	5	530		
63	5	13854	5	675		
125	5	13613	5	1125		

Bestell-Nr. **5101381**

Bestückung:

1 x Schutzkontakt-Gerätestecker 16A
230V IP67
1 x Netzumschalter 20A 4p

Absicherung:

ohne

Leitungseinführung:

2 x M25 oben (verschlossen)
2 x M25 unten (offen)

Anschlussmöglichkeit:

für 2 Leitungen bis 3 x 4 mm²



Bestell-Nr. **51012038**

Bestückung:

1 x CEE-Gerätestecker 16A >50V 5p 1h
IP44
1 x Netzumschalter 63A 4p

Absicherung:

ohne

Leitungseinführung unten:

2 x M40 (offen / verschlossen)
1 x M20 (verschlossen)

Anschlussmöglichkeit:

für 2 Leitungen bis 5 x 16 mm²



Bestell-Nr. **51012039**

Bestückung:

1 x CEE-Gerätestecker 32A >50V 5p 1h
IP44
1 x Netzumschalter 63A 4p

Absicherung:

ohne

Leitungseinführung unten:

2 x M40 (offen / verschlossen)
1 x M20 (verschlossen)

Anschlussmöglichkeit:

für 2 Leitungen bis 5 x 16 mm²



Bestell-Nr. **51012040**

Bestückung:

1 x CEE-Gerätestecker 63A >50V 5p 1h
IP67
1 x Netzumschalter 100A 4p

Absicherung:

ohne

Leitungseinführung unten:

2 x M50 (offen / verschlossen)
1 x M20 (verschlossen)

Anschlussmöglichkeit:

für 2 Leitungen bis 5 x 35 mm²



Bestell-Nr. **51012041**

Bestückung:

1 x CEE-Gerätestecker 125A >50V 5p 1h
IP67
1 x Netzumschalter 125A 4p

Absicherung:

ohne

Leitungseinführung unten:

2 x M63 (offen / verschlossen)
1 x M20 (verschlossen)

Anschlussmöglichkeit:

für 2 Leitungen bis 5 x 95 mm²



Wetterschutzdach

- Gehäuse aus hochwertigem V2A-Edelstahl
- mit Seitenwänden
- Oberfläche Strichschliff
- optional in RAL Farbe erhältlich

Bestell-Nr. **58325**

- für 16A und 32A Verteiler
- Abmessungen: 370 x 230 x 275 mm

Bestell-Nr. **58331**

- für 63A und 125A Verteiler
- Abmessungen: 550 x 325 x 305 mm



Power-Port-Standverteiler mit Tür

- Gehäusegröße: 1300 x 350 x 415 mm
- Gehäuse aus hochwertigem V2A-Edelstahl
- Oberfläche Strichschliff
- Tür mit Kastenschloss und Profilhalbzylinder, innen anscharniert
- Bürstenverschluss verhindert das Eindringen von Schmutz und Staub
- Abgangsleitungen können über frontseitige Bürstensperre heraus geführt werden
- Bodenplatte geeignet zur Sockelmontage
- optional in Farbe erhältlich

Bestell-Nr. **Auf Anfrage**



Aufputz-Verteiler mit Netzumschalter

Bestell-Nr. **563924**

Bestückung:

1 x CEE-Gerätestecker 16A >50V 5p 1h IP44
1 x Netzumschalter 63A 4p

Absicherung:

ohne

Leitungseinführung unten:

2 x M40 (verschlossen)
1 x M20 (verschlossen)

Anschlussmöglichkeit:

für 2 Leitungen bis 5 x 16 mm²



Bestell-Nr. **563921**

Bestückung:

1 x CEE-Gerätestecker 32A >50V 5p 1h IP44
1 x Netzumschalter 63A 4p

Absicherung:

ohne

Leitungseinführung unten:

2 x M40 (verschlossen)
1 x M20 (verschlossen)

Anschlussmöglichkeit:

für 2 Leitungen bis 5 x 16 mm²



Bestell-Nr. **563910**

Bestückung:

1 x CEE-Gerätestecker 63A >50V 5p 1h IP67
1 x Netzumschalter 100A 4p

Absicherung:

ohne

Leitungseinführung unten:

2 x M50 (verschlossen)
1 x M20 (verschlossen)

Anschlussmöglichkeit:

für 2 Leitungen bis 5 x 35 mm²



Bestell-Nr. **563822**

Bestückung:

1 x CEE-Gerätestecker 125A >50V 5p 1h IP67
1 x Netzumschalter 125A 4p

Absicherung:

ohne

Leitungseinführung unten:

2 x M63 (verschlossen)
1 x M20 (verschlossen)

Anschlussmöglichkeit:

für 2 Leitungen bis 5 x 95 mm²



Aufputz-Verteiler ohne Netzumschalter

Bestell-Nr. **563925**

Bestückung:

1 x CEE-Gerätestecker 16A >50V 5p 1h IP44

Absicherung:

ohne

Leitungseinführung unten:

1 x M25 (verschlossen)
1 x M32 (verschlossen)
1 x M40 (verschlossen)

Anschlussmöglichkeit:

für 1 Leitung bis 5 x 16 mm²



Bestell-Nr. **563735**

Bestückung:

1 x CEE-Gerätestecker 32A >50V 5p 1h IP44

Absicherung:

ohne

Leitungseinführung unten:

1 x M25 (verschlossen)
1 x M32 (verschlossen)
1 x M40 (verschlossen)

Anschlussmöglichkeit:

für 1 Leitung bis 5 x 16 mm²



Bestell-Nr. **563715**

Bestückung:

1 x CEE-Gerätestecker 63A >50V 5p 1h IP67

Absicherung:

ohne

Leitungseinführung unten:

1 x M40 (verschlossen)
1 x M50 (verschlossen)
1 x M63 (verschlossen)

Anschlussmöglichkeit:

für 1 Leitung bis 5 x 35 mm²



Bestell-Nr. **563139**

Bestückung:

1 x CEE-Gerätestecker 125A >50V 5p 1h IP67

Absicherung:

ohne

Leitungseinführung unten:

1 x M40 (verschlossen)
1 x M50 (verschlossen)
1 x M63 (verschlossen)

Anschlussmöglichkeit:

für 1 Leitung bis 5 x 95 mm²



Unterputz-Verteiler mit Netzumschalter

Bestell-Nr. **563476**

Bestückung:
1 x CEE-Gerätestecker 16A >50V 5p 1h IP44
1 x Netzumschalter 63A 4p

Absicherung:
ohne

Leitungseinführung unten:
2 x M40 (verschlossen)
1 x M20 (verschlossen)

Anschlussmöglichkeit:
für 2 Leitungen bis 5 x 16 mm²



Bestell-Nr. **563926**

Bestückung:
1 x CEE-Gerätestecker 32A >50V 5p 1h IP44
1 x Netzumschalter 63A 4p

Absicherung:
ohne

Leitungseinführung unten:
2 x M40 (verschlossen)
1 x M20 (verschlossen)

Anschlussmöglichkeit:
für 2 Leitungen bis 5 x 16 mm²



Bestell-Nr. **563658**

Bestückung:
1 x CEE-Gerätestecker 63A >50V 5p 1h IP67
1 x Netzumschalter 100A 4p

Absicherung:
ohne

Leitungseinführung unten:
2 x M50 (verschlossen)
1 x M20 (verschlossen)

Anschlussmöglichkeit:
für 2 Leitungen bis 5 x 35 mm²



Bestell-Nr. **563867**

Bestückung:
1 x CEE-Gerätestecker 125A >50V 5p 1h IP67
1 x Netzumschalter 125A 4p

Absicherung:
ohne

Leitungseinführung unten:
2 x M63 (verschlossen)
1 x M20 (verschlossen)

Anschlussmöglichkeit:
für 2 Leitungen bis 5 x 95 mm²



Unterputz-Verteiler ohne Netzumschalter

Bestell-Nr. **563720**

Bestückung:
1 x CEE-Gerätestecker 16A >50V 5p 1h IP44

Absicherung:
ohne

Leitungseinführung unten:
1 x M25 (verschlossen)
1 x M32 (verschlossen)
1 x M40 (verschlossen)

Anschlussmöglichkeit:
für 1 Leitung bis 5 x 16 mm²



Bestell-Nr. **563721**

Bestückung:
1 x CEE-Gerätestecker 32A >50V 5p 1h IP44

Absicherung:
ohne

Leitungseinführung unten:
1 x M25 (verschlossen)
1 x M32 (verschlossen)
1 x M40 (verschlossen)

Anschlussmöglichkeit:
für 1 Leitung bis 5 x 16 mm²



Bestell-Nr. **563583**

Bestückung:
1 x CEE-Gerätestecker 63A >50V 5p 1h IP67

Absicherung:
ohne

Leitungseinführung unten:
1 x M40 (verschlossen)
1 x M50 (verschlossen)
1 x M63 (verschlossen)

Anschlussmöglichkeit:
für 1 Leitung bis 5 x 35 mm²



Bestell-Nr. **563711**

Bestückung:
1 x CEE-Gerätestecker 125A >50V 5p 1h IP67

Absicherung:
ohne

Leitungseinführung unten:
1 x M40 (verschlossen)
1 x M50 (verschlossen)
1 x M63 (verschlossen)

Anschlussmöglichkeit:
für 1 Leitung bis 5 x 95 mm²



■ made
■ in
■ Germany



Einfach. Gut. Verbunden.

Bals Elektrotechnik GmbH & Co. KG
D-57399 Kirchhundem-Albaum
Telefon: +49 27 23/771-0
Fax: +49 27 23/771-177/178
E-mail: info@bals.com
Internet: www.bals.com

Technische Änderungen und Druckfehler vorbehalten